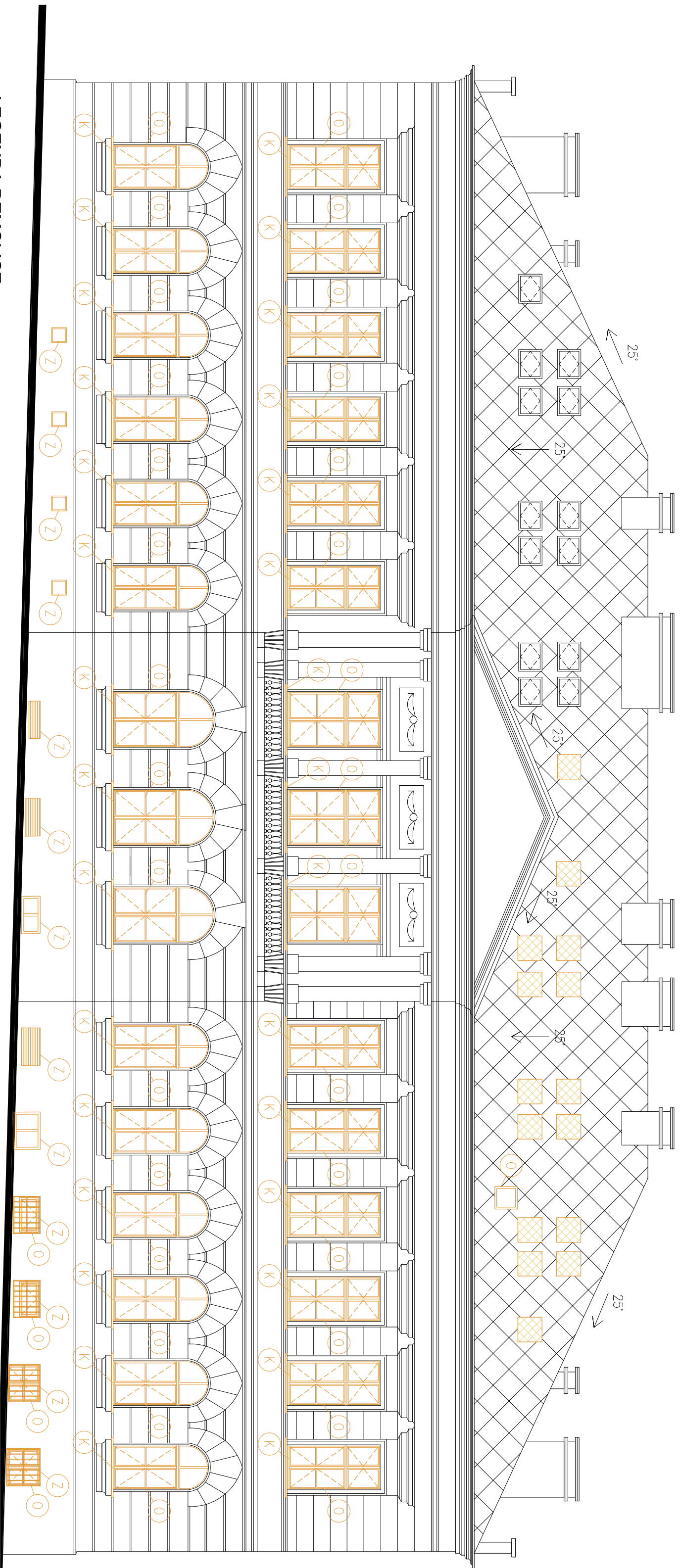


POHLED SEVERNÍ - stávající stav



LEGENDA DEMOLICE

NOVÝ OTVOR VE STŘEŠNÍ KONSTRUKCI PRO STŘEŠNÍ OKNA

- O – ODSTRAŇOVANÉ PRVKY – OKNA, VČETNĚ VNITŘNÍCH A VNĚJŠÍCH PARAPETŮ – STŘEŠNÍ SVĚTLÍKY
- D – ODSTRAŇOVANÉ PRVKY – DVEŘE
- R – O REPAŠI, NEBO ODSTRAŇENÍ STÁVAJÍCÍCH PRVKŮ BUDE ROZHODNUTO NA ZÁKLADĚ SHP A TRUHLÁŘSKÉHO ZHODNOCENÍ STAVU PRVKU
- K – ODSTRAŇOVANÉ PRVKY – KLEMPÍŘSKÉ
- Z – ODSTRAŇOVANÉ PRVKY – ZAMEČNICKÉ

LEGENDA MATERIÁLŮ:

- STÁVAJÍCÍ NOSNÉ / NENOSNÉ ZDIVO
- STÁVAJÍCÍ STŘEŠNÍ KRYTINA Z ETERNITU

POZNÁMKA:

- NEDILNOU SOUČÁSTÍ DOKUMENTACE JE TECHNICKÁ ZPRÁVA
- DEMOLICE A ODSTRAŇOVÁNÍ PRVKŮ BUDOU PROBIHAT POSTUPNĚM A BEZPEČNĚM ROZEBÍRÁNÍM
- ZÁSADY DO KONSTRUKCI BUDOU PROBIHAT V MINIMÁLNÍM ROZSAHU, TAK ABY MAXIMUM STÁVAJÍCÍ HMOTY ZŮSTALO ZACHOVÁNO, POSTUPY PRACÍ BUDOU UPŘESŇOVÁNY NA ZÁKLADĚ ZJIŠTĚNÝCH SKUTEČNOSTÍ PŘI PROVÁDĚNÍ PRACÍ
- POKUD BUDOU PŘI PROVÁDĚNÍ PRACÍ OBJEVENY VE STÁVAJÍCÍCH KONSTRUKCÍCH, KTERÉ JSOU SKRYTÉ, ROZDÍLY OPROTI PŘEDPOKLADU Z PROJEKTOVÉ DOKUMENTACE BUDE PŘÍZVAV PROJEKTANT ZA ÚČELEM ZPRACOVÁNÍ PŘÍPADNÉ ÚPRAVY PŮVODNÍHO ŘEŠENÍ
- VYZNAČENY JEN HLAVNÍ BOURACÍ PRÁCE, MENŠÍ PROSTUPY / PRŮRAZY A DRÁŽKY PRO TECHNOLOGIE NEJSOU VYZNAČENY
- VEŠKERÉ KONSTRUKCE PROVADĚT DLE TECHNOLOGICKÝCH DOPORUČENÍ VYROBCE A PŘÍSLUŠNÝCH NOREM
- ROZMĚRY, TYPY KONSTRUKCI A DISPOZIČNÍ ŘEŠENÍ OBJEKTU JSOU PŘEVZATY PŘEDEŠÍM NA ZÁKLADĚ ARCHIVNÍ DOKUMENTACE A MOHOU SE LIŠIT OD SKUTEČNOSTI
- VEŠKERÉ KÓTY JE NUTNO PŘED ZAPOČETÍM REALIZACE OVĚŘIT NA STAVĚ
- SOUČÁSTÍ DEMONTÁŽÍ BUDOU I VĚTRACÍ MŘÍŽKY NA FASADÁCH, VODOVODNÍ KOHOUTEK, VEŠKERÉ SMALTOVANÉ CEDURE
- VTVŮŘENÍ NOVÉHO OTVORU VE STŘEŠNÍ KONSTRUKCI BUDE PROBIHAT S MAXIMÁLNÍ MOŽNOU OPATRNOSTÍ A MINIMÁLNÍM PORUŠENÍM OKOLNÍCH ČÁSTÍ STŘEŠNÍ KONSTRUKCE

SNÍŽOVÁNÍ SPOTŘEBY ENERGIE
Gymnázium PORg

Lindnerova č. p. 517/3, parc. č. 108,
katastrální území Libeň (730891)



STŘEŠNÍ PROJEKT

DOKUMENTACE PRO STAVEBNÍ POVOLENÍ (OSP)

OPROVĚŘENÝ PROJEKTANT

Ing. Jiří Fiala, IČAÚ 000305
+420 60643010, sp@-inlogica.cz

AUTORSKÝ NÁVRH / DESIGN

Ing. Martin Mareš
+420 60729879, marti@optimprojekt.cz
Ing. Miroslav Hájek
+420 773640271, miroslav@optimprojekt.cz

optim
projekt

INVESTOR

Městská část Praha 8, Záměrná 1/35,
180 00 Praha 8 - Libeň

ČÁST DOKUMENTACE

D.1.1

ARCHITEKTONICKO STAVEBNÍ ŘEŠENÍ

OSAH VÝKRESU

POHLED SEVERNÍ - Stávající stav

HEŘTIPO 1:00 FORMÁ 3x A4

DATUM 17/2/2015

ČÍSLO VÝKRESU / REVIZE 1/00

AST_056

ČÍSLO PRÁ

GENERÁLNÍ PROJEKTANT
basepoint s.r.o.
V Benátské 2350/6
169 00 Praha 4
www.basepoint.cz

